

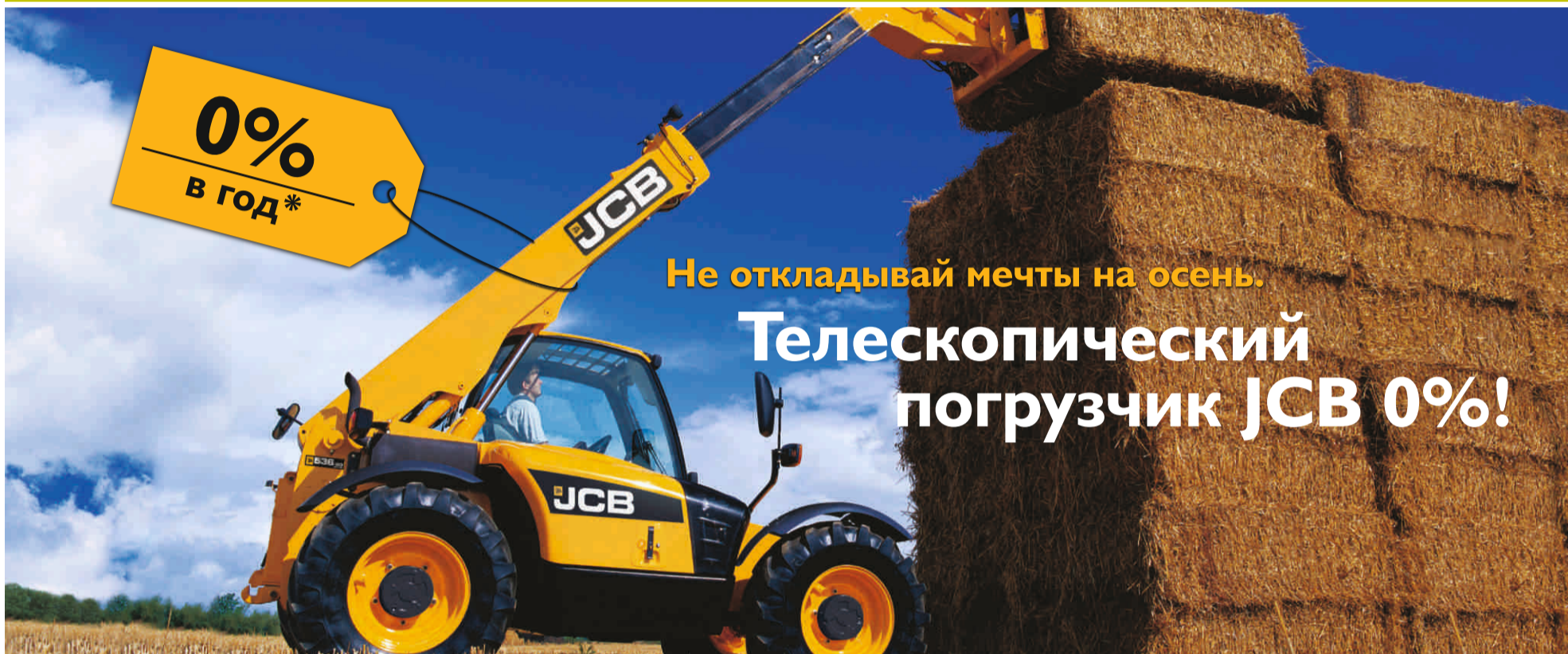
№ 2 (13)

Выигрывай с нашей подачей!

АГРОТАЙМ

Газета группы компаний "ЕвроХимСЕРВИС"

Мы в соцсетях: //www.facebook.com/Evrokhimservis и //vk.com/evrokhimservis



0%
В ГОД*

Не откладывай мечты на осень.

**Телескопический
погрузчик JCB 0%!**

ООО ТК «Еврохимсервис»
тел.: +7 (8162) 66 50 88, 66 50 99
Еврохимсервис.рф

JCB



AMAZONE



**25% НА ТЕХНИКУ
ПО ФЕДЕРАЛЬНОЙ
ПРОГРАММЕ 1432**

**ФЕДЕРАЛЬНЫЕ ПРОГРАММЫ
РОСАГРОЛИЗИНГ
С УДОРОЖАНИЕМ 2-3%**

ОФИЦИАЛЬНЫЙ ДИЛЕР ООО ТК «ЕВРОХИМСЕРВИС»:
тф.: +7 (8162) 66 50 88, 66 50 99, сайт: Еврохимсервис.рф

ЛАРИСА БОРИСОВНА СЕРГУХИНА СТАЛА «КРЕСТНОЙ МАТЕРЬЮ» НОВОЙ ПОДЛОДКИ «ВЕЛИКИЙ НОВГОРОД»



18 марта на «Адмиралтейских верфях» в городе Санкт-Петербург во время торжественного спуска на воду новой подводной лодки «Великий Новгород» Лариса Борисовна - по старинной морской традиции - разбила бутылку шампанского о борт судна. «Крестная мама» корабля просто обязана сделать это с первой попытки, ведь традиция разбивать при спуске корабля бутылку шампанского имеет для моряков и судостроителей огромное значение: считается, что если она не разобьется - это плохая примета. Не смотря на то, что на «Адмиралтейских верфях» этот ритуал отработан до совершенства, а специальная система направляет ее должным образом, «крестная мама» волновалась: вдруг что-то непредвиденное! Конечно, для

Ларисы Борисовны статус «крестной матери» - это очень высокая честь, но еще большая ответственность! Традиция - есть традиция, но для нее роль «крестной» с ритуалом разбивания бутылки шампанского только началась: у «Великого Новгорода» впереди длинный путь и проходить они его будут вместе. Ведь столько доверия к ней, к «крестной маме», о чем говорит и представленная возможность первой вместе с командиром ступить на борт величественной субмарины, что стало для Ларисы Сергухиной еще одним знаменательным событием в этот день. "Петр Николаевич Каленич - контр-адмирал, командир второй атомной подводной лодки СССР - это мой дядя из дальнего детства. Он с семьей каждый год приезжал в отпуск к нашей бабушке

в Малую Вишеру Новгородской области, и с его детьми нашими братом Сергеем и сестрой Ариной мы вместе проводили лето. Я помню, как мы гордились своим дядей. И вот так случилось, что я - крестная мама подводной лодки", - рассказывает Лариса Борисовна. Так случилось, что мероприятие спуска на воду подводной лодки «Великий Новгород» совпало со 110-летним юбилеем подводного флота России, а само судно было заложено к 310-летию «Адмиралтейских верфей». Вначале церемонии в своем вступительном слове Главнокомандующий ВМФ РФ, вице-адмирал Александр Николаевич Федотенков назвал спуск на воду "Великого Новгорода" национальным торжеством: "Сегодня замечательный день, благодаря Адмиралтейским верфям, по сути, восстановлены подводные силы Черноморского флота". Губернатор Новгородской области Сергей Герасимович Митин поздравил командование ВМФ России, руководство и коллектив «Адмиралтейских верфей» за «прекрасную подводную лодку, названную в честь нашего древнего города» и передал экипажу судна от митрополита Новгородского и Старорусского Льва копию иконы Божьей Матери «Знамение». Присутствовали на церемонии открытия и ветераны-подводники - Герои России!

«Великий Новгород» - пятая по счету дизель-электрическая подводная лодка проекта 636.3 «Варшавянка». Оснащенная новейшим инерциальным навигационным комплексом, обеспечивающим выдачу необходимой информации в ра-



ПЕРВЫЙ РАЗ В ПЕРВЫЙ КЛАСС



В Псковском агротехническом колледже прошло торжественное открытие учебного класса Ростсельмаш

зайственной техники. Первая лекция в стенах нового класса была проведена для приглашенных гостей и студентов колледжа представителями компаний «Ростсельмаш» и «Еврохимсервис». Они рассказали о возможностях компании «Ростсельмаш», модельном ряде техники и перспективах дальнейшего сотрудничества в сфере АПК. Провели обзорную экскурсию по самому классу и установленным учебным узлам. Особое впечатление на всех участников произвел показ фильма «Виртуальный тур по производству Ростсельмаш», который наглядно продемонстрировал высокий уровень производства, современное оборудование и все этапы рабочего процесса.

Ведена особая роль: будущие инженеры Псковского АПК будут обрабатывать навыки управления, диагностики и технического обслуживания, проводить лабораторные работы в аудитории, оснащенной современной оргтехникой, учебными стендами и методическими пособиями Ростсельмаш. - Это только первый учебный класс Ростсельмаш на территории Псковской области, - подчеркнул Директор по работе с ключевыми клиентами компании «Еврохимсервис» Сергей Арсирий, - Когда мы поставляем технику в хозяйство, нам важно, чтобы она служила долго, а это невозможно без подготовленных специалистов. Вот почему мы уделяем большое внимание образовательным программам. До конца этого года в Псковской области компанией «Еврохимсервис» будет открыта еще одна такая же учебная аудитория Ростсельмаш на базе Великолукской государственной сельскохозяйственной Академии.

28 апреля в Псковском агротехническом колледже состоялась торжественная церемония открытия первого в Псковской области учебного класса Ростсельмаш. В торжественной церемонии открытия приняли участие Начальник Главного государственного управления сельского хозяйства и государственного технического надзора Псковской области - Николай Романов, заместитель Начальника государственного управления Псковской области - Надежда Соловьева, директор Псковского агротехнического колледжа - Сергей Янкин, директор по региональному развитию компании «Ростсельмаш» - Михаил Костин, директор по работе с ключевыми клиентами ООО ТК «Еврохимсервис» - Сергей Арсирий, а также руководители ведущих сельхозпредприятий области. Подготовка класса была осуществлена компанией «Еврохимсервис» в рамках Федеральной программы «Образова-

ние», реализуемой компанией «Ростсельмаш» на территории всей Российской Федерации в течение последних четырех лет. Программа «Образование» направлена на развитие технической оснащенности ВУЗов и повышение уровня подготовки кадров для агропромышленного комплекса. Сотрудничество с регионами осуществляется по нескольким направлениям: развитие материально-технической и методологической базы ВУЗов, организация производственных практик для лучших студентов, проведение семинаров и целевых курсов для профессорско-преподавательского состава. Открытие новых классов, оснащенных современной оргтехникой, учебными стендами и образцами рабочих узлов - серьезный вклад в подготовку высококвалифицированных специалистов - уверенных пользователей передовых технологий и современной сельскохо-

зяйственной техники. Современное сельское хозяйство отличается от предыдущих типов машин, которые использовались сельскохозяйственными предприятиями, - отметил директор Псковского агротехнического колледжа Сергей Янкин. - Техника стала

высокотехнологичной, построенной на компьютерах и уже наши трактористы и комбайнеры ходят не по локотью и выше в грязи, а ходят в комбинезонах, управляют компьютерной техникой, которая построена в эти агрегаты. В учебном процессе этому классу будет от-



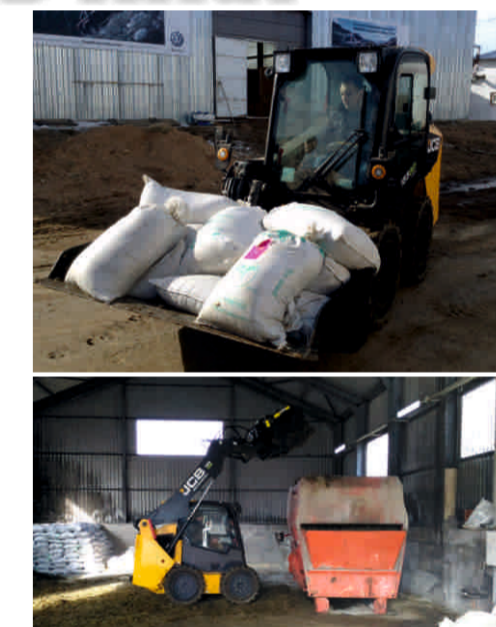
Председатель Племзавода «Заря» Александр Васильевич Масленников:
«Надо отдать должное технике JCB: она надежна и проста в обслуживании. В принципе, наше хозяйство укомплектовано техникой: у нас в парке около 80 агромашин и уже есть 4 телескопических, 2 фронтальных погрузчика JCB. Но когда специалисты «Еврохимсервиса» на деле продемонстрировали нам возможности мини-погрузчика с бортовым поворотом - мы сразу же приобрели и его. Он просто незаменим в силосозаготовке, уборке и погрузке навоза и прочих работах, где из-за крупных габаритов нет возможности работать другим погрузчиками. Он отлично помещается в небольших помещениях и охватывает просто невероятный фронт работы. JCB 155 настолько прост в управлении, что даже новичок сможет справиться. И, конечно, радует качество: оно безупречно, впрочем, как и у любой техники, которая производится на JCB.»

МИНИ-ПОГРУЗЧИК С БОРТОВЫМ ПОВОРОТОМ JCB 155 ДОКАЗАЛ ЗВАНИЕ САМОГО ВЫСОКОПРОИЗВОДИТЕЛЬНОГО КОМПАКТНОГО МИНИ-ПОГРУЗЧИКА

С 14 марта по 23 апреля компания «Еврохимсервис» - официальный дилер JCB по Северо-Западному региону и Тамбовской области - провела масштабный демо-тур самого производительного компактного мини-погрузчика с бортовым поворотом в мире - JCB 155. Демонстрировал британский мини-погрузчик свои возможности на различных видах работ более чем в 20-ти хозяйствах Вологодской, Ленинградской, Псковской, Тамбовской областях и республике Карелия. Подобные мероприятия дают аграриям отличную возможность не только получить полную информацию о технике и увидеть ее в работе, но и лично опробовать агромашину, оценить на месте ее производительность и эффективность. А оценивать и сравнивать есть что: кроме широкого спектра на-

производительной и долгой работы. Обзорность в кабине машины в среднем на 60 % шире, а сама кабина - на 46 % просторнее, чем у конкурирующих производителей. Кроме того, JCB 155 обладает целым рядом других преимуществ, например, эргономичными рычагами управления, необычайно прочной и мощной стрелой и низкой стоимостью владения - на 16 % ниже, чем у ближайшего конкурента; усиленным гидроцилиндром ковша - по размеру почти в 3 раза больше, чем на машинах большинства конкурентов. Удобные и понятные электронные органы управления дополнительно облегчают работу: операторы, которые ценят свой комфорт, определенно оценят мини-погрузчик с бортовым поворотом JCB 155. Стрела Power Boom оснащена стандартной механической быстро-

ружиков с бортовым поворотом и вертикальным подъемом. В передней и задней части ходовой части машины установлены люки для удобного выполнения очистки (в задней имеется дренажное отверстие для слива жидкости), а вся гидравлическая система оснащена соединениями с надежными уплотнительными торцовыми кольцами. Задняя дверь и откидывающийся блок радиаторов охлаждения на пневматической распорке обеспечивают удобный доступ для обслуживания. Неудивительно, что рейтинг обслуживания по стандарту SAE этих компактных мини-погрузчиков малой платформы с бортовым поворотом в среднем на 21% выше, чем у машин конкурентов. В результате своей работы во время демо-тура мини-погрузчик с бортовым поворотом JCB 155 получил высокие оценки. В своих отзывах аграрии отметили надежность и удобство в обращении, простоту управления, небольшие размеры (длина - 3490 мм, ширина - 1680 мм, высота - 1980 мм), позволяющие погрузчику пройти в невысокие проемы и работать в небольших помещениях. Широкий спектр навесного оборудования - ковш 0,5 куб.м., вилы палетные, захват навозный, щетка с бункером накопителем, отвал снежный, скрепер для уборки навоза, ямобур, отвал резиновый для уборки навоза - делает мини-погрузчик с бортовым поворотом JCB 155 незаменимым помощником, как в животноводстве, так и в других отраслях сельского хозяйства.



Обзорность в кабине на 60 % шире, кабина на 46 % просторнее, стоимость владения на 16 % ниже, чем у ближайшего конкурента

весного оборудования. JCB 155 имеет ряд других преимуществ перед ближайшими конкурентами. Мини-погрузчик оборудован уникальной однобалочной стрелой и боковым входом, что дает возможность быстрого входа в машину и выхода из нее. Также, модель оснащена мощным, испытанным и надежным двигателем Perkins мощностью 44,7 кВт, который предназначен для комфортной, безопасной, экономичной,

съемной кареткой и выходами вспомогательной гидравлики. Мини-погрузчик создавался с расчетом на максимальное удобство обслуживания, чтобы сократить время простоев. Во-первых, продольная установка двигателя обеспечивает удобный доступ к приводному ремню и сопутствующим компонентам. Количество точек смазки на этих машинах на 30 % меньше, чем у обычных двухбалочных по-

Председатель Племзавода «Заря» Александр Валентинович Масленников подчеркнул, что JCB 155 закрывает практически все потребности животноводческого хозяйства от заготовки кормов до очистки помещений от навоза, делая это максимально эффективно и быстро. Это мнение разделили практически все участники демо-показов, к слову, уже в первые дни демо-тура, оценив все возможности мини-погрузчика с бортовым поворотом JCB 155, одно из хозяйств Вологодской области сразу же приобрело себе данную модель.

ТЕХНИЧЕСКИЕ ХАРАКТЕРИСТИКИ	
Мощность двигателя	44,7 кВт
Грузоподъемность	703 кг
Усилие отрыва на ковше	1820 кг
Подъемная сила погрузчика	1440 кг
Эксплуатационная масса	2844 кг
Обзорность	270°
Одна скорость	12 км/ч
Две скорости	18,5 км/ч



Тенденции подкисления

Повышение кислотности земель — основное последствие антропогенных воздействий на почвенный покров агроландшафтов. В последнее время общая площадь кислых почв в России достигла 50 млн га, и это связано с тем, что темпы известкования в стране резко сократились — с 6,5 млн га в 1988 году до 266 тыс. га в 2011 году. Государственная поддержка работ снизилась, а большинство хозяйств не имеет достаточных финансовых ресурсов для их организации. Установлено, что кислые почвы на пахотных угодьях Российской Федерации составляют 32,8 процента. В Алтайском крае 20,8 процента пашни имеет кислую реакцию почвенной среды. Большая часть приходится на слабокислые — 17,7 процента, меньшая — на средне- и сильнокислые — 4,1 процента. Ежегодно специалисты отмечают

сили 5,1 т/га известковых материалов. Опыт известкования в Республике Татарстан показал, что наибольшая окупаемость извести в пересчете на одну тонну мелиоранта отмечается при умеренных дозах — 4–6 т/га. Здесь среднегодовая прибавка от извести была 1,3–1,5 ц/га зерновых единиц. В Воронежской области затраты на выполнение работ окупились за два года, а последствие мелиорантов длилось 5–7 лет.

Определяющие факторы

На кислотность почв могут влиять многие факторы, которые можно разделить на природные и антропогенные. Первые обусловлены естественными причинами. Реакция среды некоторых почв, например серых лесных, изначально кислая. Лесной опад, в том числе хвойный, в период образования этих земель существенно отличался от растительнос-

в 7 единиц. Несмотря на отрицательное действие кислых почв, большинство растений хорошо растет и развивается при слабокислой реакции среды в 5,5–6,5 единиц, так как в этих условиях увеличивается число доступных полезных элементов питания и не накапливается значительное количество вредных веществ. Однако в кислой среде усиливается растворение малорастворимых солей, при этом возрастает объем доступных форм железа, марганца, кобальта, меди, алюминия. Они накапливаются в земле, что приводит к отравлению растений их высокими концентрациями. При большой концентрации в культурах они препятствуют поступлению других, более полезных элементов, а также способствуют уменьшению содержания доступных форм азота, фосфора, кальция, молибдена и ванадия.



ние высоких доз натриевой селитры может привести к перенасыщению натрия

Аграрию о кислотности почвы

природ подобных почв. Например, если в 1965 году они занимали 8,3 процента всей площади, то в 2007 году — уже 20,8 процента или 1223,2 тыс. га. При этом основными почвами в Алтайском крае являются черноземы, составляющие 72,5 процента, каштановые — 15,5, и серые лесные — 3,8, которые относятся к лучшим землям России. Тенденция подкисления почвенного покрова характерна не только для Алтайского края. Результаты мониторинга, который ведет Государственная агрохимическая служба МХС РФ, свидетельствуют, что большинство регионов страны имеют эту же нерешенную проблему. На кислых почвах ухудшается качество продукции: снижается на 0,5–1 процента содержание сырого протеина в зерне, на 0,5–2,2 — крахмала в клубнях картофеля, на 0,7–1 — сахара в сахарной свекле, на 10–15 процентов уменьшается выход перерабатываемого протеина в кормовых культурах.

Общероссийский опыт

Некоторые территории РФ — Липецкая, Владимирская, Ярославская, Воронежская области, Республика Татарстан и другие, используя известкование, добились к 2000 году уменьшения площади кислых почв. В 1990-е годы постановлением Правительства России запрещалось применение удобрений на кислых землях без предварительного известкования. После внесения извести обеспечивалась стабильность агрохимических показателей и структуры пашни в течение нескольких лет. Например, Липецкая область, где на черноземах приходится 92 процента, к 2002 году сумела уменьшить площади кислых почв с 73,7 до 65,2 процента. Средняя доза внесения составляла 6 т/га. Работы были начаты в 1970 году и проводились за счет государственного бюджета. В качестве известковых материалов использовали местные ресурсы известняка, доломита, отходы промышленных предприятий. Однако только с 1994 года стали видны результаты. Средневзвешенное значение pH повысилось с 5,1 до 5,4. Несмотря на резкое снижение количества удобрений и мелиорантов в последние годы, ухудшения агрохимических показателей почвы пока не произошло. В 1990 году, когда вносились 187 кг минеральных удобрений, 5,6 т/га органических удобрений и 502 кг СаСО3, с одного гектара получали 32,9 ц/га. Позже в связи с сокращением элементов питания упала и продуктивность пашни, опустившись до 12–14 ц/га.

Во Владимирской области с преобладающими дерново-подзолистыми и серыми лесными почвами площадь пахотных земель с сильной кислой реакцией сократилась с 38 процентов в 1965 году до двух процентов в 2000 году, а pH изменился с 4,8 до 5,8 единиц. Для получения такого результата в среднем вно-

Повышение кислотности почвы — одна из важнейших современных агрохимических проблем. Причинами ее возникновения могут служить различные природные и антропогенные факторы, каждый из которых приводит к серьезным последствиям.

Понятие кислотности почвы относится к реакции почвенной среды, которая может быть как кислой, так и щелочной. Зависит она от концентрации ионов водорода и обозначается как pH. Если этот уровень выше семи, то реакция почвы щелочная, ниже семи — кислая. При этом кислые почвы классифицируются на несколько подвидов в зависимости от показателей уровня pH.

Избежать ошибок

Сельхозпроизводители должны помнить, что каждой разновидности почвы и культуре свойственны свои оптимальные пределы pH. Поэтому у земледельца должны быть почвенная карта и картограмма кислотности угодий хозяйства, ведь на кислых землях снижение эффективности минеральных удобрений достигает 40 процентов. Применение физиологически кислых удобрений — аммиачной селитры, хлористого калия, азотнокислого аммония и других — работает в пользу повышения кислотности почв. Также следует учитывать, что щелочные подкормки, к которым относят нитратные удобрения — натриевую и кальциевую селитры, способствуют повышению уровня pH. На черноземах внесение подобных удобрений не изменит их реакцию, но длительное и систематическое использование

ем — засолению. Для изменения кислотности почвы в нашей стране применяют вещества, содержащие известь: известковую и доломитовую муку, гашеную известь, молотый мел, торфяную золу, гажу, сланцевую и древесную золу, цементную пыль. Другим важным и дешевым источником пополнения запасов природных известковых материалов являются отходы промышленности, к которым относятся некоторые виды шлаков, шламов, золы сланцев, бурых углей, отходный мел, известковые доломиты, дефека и другие. Любые изменения величины pH свидетельствуют о необходимости известкования. Поэтому для получения максимального урожая и высокого качества продукции следует создавать и поддерживать оптимальную реакцию почвенной среды.

Автор: Суховеркова В.Е., к.б.н., зав.отделом НТИ Алтайского НИИСХ, с.н.с. лаборатории агрохимии и экологии

Компания «Клевёр» подписала ценовое соглашение с АО «Росагролизинг»

АО «Клевёр» подписало ценовое соглашение с АО «Росагролизинг». Это означает, что как и год назад у аграриев России появилась возможность выгодно приобрести прицепную и навесную технику Ростсельмаш с минимальным процентом удорожания.

Почему лизинг?

В перечень техники, доступной для приобретения в лизинг через федерального оператора, входит широкий ассортимент прицепных и навесных сельскохозяйственных машин для заготовки кормов, уборки и переработки зерновых и обработки почвы.

В чем отличие лизинга от кредита?

Во-первых, лизинг представляет собой покупку имущества или оборудования без необходимости одновременно вкладывать крупную сумму денежных средств.

Условия федерального лизинга АО «Росагролизинг»:

Table with 2 columns: Condition (e.g., Duration, Sum of initial payment, Sum of periodic payments) and Rate (e.g., 2% annual, Up to 10 years, From 7% (with collateral), From 20% (without collateral), Regular monthly/quarterly).

*По решению кредитного комитета АО «Росагролизинг», исходя из анализа финансово-хозяйственной деятельности Заявителя, условия могут быть изменены.

В Ленинградской области с размахом прошёл областной День поля



Несмотря на суровые погодные условия 9 июня в Ленинградской области с размахом прошёл областной День поля. Мероприятие проводилось на базе АО «Ополье» и традиционно состояло из планерной части и полевой демонстрации. Участниками мероприятия стали представители администраций муниципальных образований, депутаты, специалисты администраций районов, курирующие вопросы агропромышленного комплекса, директора, главные агрономы и главные инженеры сельскохозяйственных предприятий области, руководители сельхозпредприятий и научных учреждений, всего более 300 человек. В поле на выставочной экспозиции было представлено около 100 единиц сельскохозяйственной техники и оборудования. Самая масштабная линейка техники, более 20-ти единиц, была представлена компанией «Еврохимсервис». На стенде компании можно было ознакомиться с техникой ведущих российских и европейских производителей: Ростсельмаш, JCB, AMAZONE, APV, KRONE,

ТERRION, КЛЕВЕР, Агротехмаш, Metal-Fach. Среди представленных экспонатов была как техника уже хорошо знакомая ленинградским аграриям, так и абсолютные новинки рынка: навесная сепялка точного высева AMAZONE ED-6000 (с высевальным агрегатом типа "Контур" – кукуруза) и посевной комплекс нового поколения AMAZONE Cirrus 6003-2. Традиционно на стенде особое внимание посетителей привлекала линейка погрузчиков сельхозназначения JCB: телескопический погрузчик JCB 531-70AG в комплектации с разнофункциональной навеской, фронтальный погрузчик 434S, а также минипогрузчик с бортовым поворотом JCB 155. По многочисленным просьбам зрителей погрузчики были показаны в работе, они продемонстрировали невероятную маневренность в движении и легкость в управлении. Убедиться в этом, самостоятельно проехав за рулём погрузчиков, смогли все желающие. Большой упор на стенде компании был

сделан на импортозамещение – это и техника российского производства Ростсельмаш и Агротехмаш, а также немецкая техника AMAZONE с локализацией производства в России. Данная техника подпадает под федеральную программу господдержки № 1432, что даёт возможность приобрести её со скидкой до 25%. Кроме того, в марте 2016 года комитет по АПК Ленинградской области заключил дополнительное соглашение с компанией Ростсельмаш на поставку техники в Ленинградскую область с дополнительной скидкой в размере 5%, что с учетом государственной программы «Развитие сельского хозяйства Ленинградской области», предполагающей субсидирование сельхозпроизводителям от 30 до 50% стоимости техники, позволяет аграриям области приобрести агромашины Ростсельмаш с общей скидкой до 80%. Увидеть российскую технику в действии можно было в практической части мероприятия. После осмотра выставочных экспозиций участники областного Дня поля отправились оценивать работу кормозаготовительных отрядов. На поле в равных условиях соревновались кормоуборочные комбайны различных произ-



водителей. Обновлённый комбайн RSM 1401 производства Ростсельмаш продемонстрировал чистую и быструю работу по подбору и измельчению скошенной массы, обойдя по многим показателям других участников демонстрационного показа.

«Благодаря программе технической и технологической модернизации коэффициент обновления парка сельхозтехники в хозяйствах Ленинградской области составил 12%», — сообщил заместитель председателя правительства Ленинградской области и председатель комитета по агропромышленному и рыбохозяйственному комплексу Сергей Яхнюк в ходе проведения Дня поля. Правительство области уделяет огромное внимание поддержке обновления машинно-тракторного парка сельхозпредприятий. На поля нашего региона пришла новая, современная, многофункциональная техника, что способствует росту объемов производства продукции растениеводства и животноводства в Ленинградской области».



БОЛЬШЕ ГИБКОСТИ С НОВЫМ НАВЕСНЫМ БУНКЕРОМ AMAZONE Xtender

AMAZONE представляет новый XTender – систему бункера с гибким применением для пассивной обработки почвы. Навесной бункер XTender дает возможность в комбинации с почвообрабатывающей машиной вносить удобрения и/или посевной материал. Таким образом, можно провести, например, внесение основных удобрений, компенсирующей подкормки для разложения соломы, стартовой дозы удобрений при посеве промежуточных культур или только посев промежуточных культур. Ядром XTender является напорный бункер объемом 4.200 л, который разделен на две равные секции. Так XTender можно использовать для одновременного внесения удобрений и посевного материала или двух различных сортов удобрений. Бункер изготовлен по методу глубокой вытяжки, он не имеет углов и сварных швов, что обеспечивает беспрепятственное проскальзывание удобрений и посевного материала. Рама бункера рассчитана на работу с тракторами мощностью до 600 л.с. и предлагает вариант агрегатирования с оптимальным центром тяжести. Комфортное управление Система дозирования XTender включает два дозирующих устройства с сервоприводом для различной нормы внесения от 2 до 400 кг/га, регулировку которых можно проводить также из кабины трактора. На выбор предлагаются различные дозирующие катушки в зависимости от вида посевного материала и свойств удобрений. В качестве опции Amazone предлагает также известный из области посевной техники терминал TwinTerminal 3.0. Для управления машиной используется либо ISOBUS-терминал AMAZONE, ли-



бо ISOBUS-терминал трактора. Благодаря ISOBUS-управлению возможно также дифференцированное внесение удобрений. Стойки для внесения удобрений и новые лапы C-Mix 40 Для комбинирования бункера XTender с культиватором Sepius-TX производитель предлагает специальные стойки для внесения удобрений, которые можно использовать в комбинации с лапами C-Mix 80, 100 или новыми лапами C-Mix 40. С помощью регулируемой задвижки на стойках можно настроить глубину, на которую нужно внести удобрения. Возможны три варианта внесения удобрений: 100% в почву, 50% в почву/50% на поверхность почвы, 100% на поверхность почвы. Amazone разработала новую лапу C-Mix 40 специально для рыхления почвы на глубину до 30 см. По сравнению с лапой C-Mix 80 тяговая потребность в данном случае минимизируется. На конце лапы установлена твердосплавная пластина для существенного снижения продольного износа, что позволяет в течение всего срока службы лапы не проводить регулировку глубины обработки.

ОТКРЫТИЕ СКЛАДА ЗАПАСНЫХ ЧАСТЕЙ В ЛЕНИНГРАДСКОЙ ОБЛАСТИ

Компания «Еврохимсервис» рада сообщить об открытии очередного склада запасных частей в Ленинградской области и предложить широкий спектр запчастей и смазочных материалов для техники Ростсельмаш, JCB, Amazone, Krone, Grimme, Terrion, APV, Gregoire Besson, Kockerling, MetalFach по выгодным и доступным ценам. Новый склад открылся по адресу: Гатчинский район, д. Малые Колпаны, ул. Кооперативная, д.1. Теперь здесь будет поддерживаться неснижаемый остаток запасных частей, необходимый аграриям Ленинградской области для обеспечения бесперебойной работы техники в сезон полевых работ. Кроме оперативной поставки запасных частей компания «Еврохимсервис» гарантирует сельхозпредприятиям области и качественное сервисное обслуживание. На территории Ленинградской области действует многоканальный телефон круглосуточной сервисной поддержки: 8-800-707-73-23. ООО ТК «Еврохимсервис» - крупнейший поставщик сельскохозяйственной техники, запасных частей и услуг сервиса по Северо-Западному региону и уже более 20 лет - проверенный и надежный партнер российских сельхозтоваропроизводителей. Компания является официальным дилером крупнейших европейских производителей сельскохозяйственной техники и оборудования. Открытие склада - очередной этап развития компании в СЗФО. Стоит отметить, что новый склад запасных частей в Гатчинский районе стал четвертым по счету: уже успешно функционируют склады в Новгородской, Вологодской и Тамбовской областях.



С 16 по 18 марта компания «Еврохим-сервис» организовала для российских аграриев рабочую поездку на головное предприятие немецкого производителя сельскохозяйственной и коммунальной техники AMAZONE. Участники делегации, во главе с директором по работе с ключевыми клиентами компании «Еврохимсервис» - Сергеем Арсиром, познакомились с технологическим процессом производства современной сельхозтехники, новинками AMAZONE, посетили фермерские хозяйства и опытные поля, где проводятся испытания новых машин. Основанный в 1883 в г. Хасберген-Гасте завод AMAZONE является одним из мировых лидеров по производству разбрасывателей минеральных удобрений, секлок, агрегатов активной и пассивной обработки почвы, сеялок точного высева и опрыскивателей для защиты рас-

Начальник отдела экспорта по России Др. Буксман Виктор и менеджер экспортного отдела по России и Средней Азии Вольф Виктор уточнили, что, помимо разработки новых моделей сельхозтехники, компания занимается также научными опытами по растениеводству на испытательных делянках в разных землях Германии и даже пригласили гостей посетить опытные поля, где тестируются различные технологии. Так, для нашей делегации были наглядно продемонстрированы преимущества прицепного компактного опрыскивателя UX 5200: сравнительно малый вес и низкий центр тяжести, но при этом мощная профильная стальная рама и высокопроизводительные насосы. Стоит отметить, что агротехника AMAZONE не только точная и экономичная, но и экологически безопасная! Все полевые опрыскиватели AMAZONE соответствуют требова-



НЕМЕЦКИЕ ТЕХНОЛОГИИ СВОИМИ ГЛАЗАМИ: РОССИЙСКАЯ ДЕЛЕГАЦИЯ ПОБЫВАЛА В САМОМ «СЕРДЦЕ» AMAZONE



тений, а также надежной техники для ухода за парками и зелеными насаждениями. Дочерние предприятия компании AMAZONE открыты в Великобритании, Франции, Украине, Венгрии, России и Казахстане. Организаторы поездки, компания «Еврохимсервис» и компания AMAZONE, подготовили для российской делегации интересную и насыщенную деловую программу: посещение головного завода и его опытных фермерских хозяйств. Прежде, чем начать экскурсию по заводу, гостей пригласили в конференц-зал для знакомства с командой AMAZONE, в том числе с одним из владельцев компании - Клаусом Драйером. Хозяйева горячо приветствовали Российской делегацию, рассказали об истории создания семейного предприятия и выразили надежду на укрепление дружеских и коммерческих связей. За время, проведенное на заводе, представители российских хозяйств успели высоко оценить производственные мощности AMAZONE: цеха, в которых создается современная агротехника, а также павильоны для тестирования минеральных удобрений. Гостям были продемонстрированы ряд технологических процессов производства сельскохозяйственной техники и новинки компании.

ниям закона о защите растений, директивам Института имени Юлиуса Кюна и высочайшим европейским стандартам. Не остались без внимания и новинки AMAZONE: новый распределитель удобрений ZA-TS с системой Argus Twin. Главное преимущество этой агромашины в том, что контроль поперечного распределения удобрений обоими распределительными дисками осуществляется с помощью радарных сенсоров. При отклонении от расчетных значений электрическая распределяющая система автоматически корректируется, так что всегда обеспечивается оптимальное поперечное распределение. Это действует также при переменном качестве удобрений, при движении по склонам, при старте и торможении или при изношенных распределительных лопатках. За эти за инновации распределитель удобрений ZA-TS с системой Argus Twin уже присуждена премия «Машина года 2016». Также ведущие специалисты AMAZONE уделили внимание и вопросам правильного подбора техники для условий конкретного хозяйства. Например, Виктор Вольф рассказывал о разнице между ротационными бороной и культиватором, конструкции которых предусматривают разный угол наклона зубьев. Культиваторы используются преимущественно на тяжелых необработанных почвах, так



как имеют зубья с агрессивным углом атаки, которые затягивают себя в почву сами и разбивают землю снизу, предотвращая возникновение грязевых горизонтов. А ротационная борона, благодаря большой высоте рамы, гладкому днищу и длинным зубьям, может без проблем проходить даже через большие неровности рельефа поля, оптимально работая на уже взрыхленных почвах после обработки плугом. «В современном мире мало произвести высококачественную технику, нужно приложить усилия для постоянного спроса на нее!» - заявляет Кристиан Драйер, президент компании AMAZONE. А формированию спроса на технику AMAZONE способствует не только высокий уровень ее производства, но инновационный подход: использование возможности колоссальной экономии в процессах обработки почвы и посевных

работах. Используя многолетние полевые испытания, компанией разработана концепция 3С - Cost Cutting Concept (концепция снижения затрат). Она заключается в увеличении урожая на 5% при 50%-ной экономии топлива и 60%-ной экономии рабочего времени. Это достигается за счет оптимизации всех технологических операций от обработки живых через основную обработку почвы и посева до внесения удобрений и защиты растений. По отзывам участников поездки, а это - представители сельхозтоваропроизводителей Ленинградской, Псковской и Новгородской областей, поездка стала незабываемой. Российские гости остались довольны и высочайшим уровнем производственных мощностей завода AMAZONE и высокотехнологичными опытными площадками и, безусловно, безграничным гостеприимством хозяев.



НАВЕСНОЙ ОПРЫСКИВАТЕЛЬ UF ТЕПЕРЬ С ШИРИНОЙ ЗАХВАТА 30 М

В качестве новинки для навесных опрыскивателей UF AMAZONE предлагает штангу Super-S2 с шириной захвата 30 м. Несмотря на большую ширину захвата транспортная ширина составляет всего 2,4 м, а транспортная высота – всего 3,05 м. Благодаря уникальной профильной конструкции стальных и алюминиевых деталей AMAZONE с несколькими ребрами жесткости обеспечивается незначительный вес и высокая устойчивость новой штанги. Складывание на 24 м, 18 м и 13 м позволяет проводить гибкую

работу с любой технологической колеей - 30 м, 24 м, 18 м и 12 м. С большой шириной захвата новая штанга Super-S2 идеально подходит для использования всего потенциала производительности навесного опрыскивателя UF в комбинации с фронтальным баком FT. С максимальным объемом бака 2.800 л эта комбинация с фронтальным баком обладает такой же производительностью, как и прицепной или самоходный опрыскиватель с таким же объемом бака. Прежде всего, при использовании на мелких и изрезанных

участках он проявляет себя значительно маневреннее прицепного опрыскивателя. Кроме того, сцепление и точное следование по колее при опрыскивании на склонах также значительно лучше. Комбинация с фронтальным баком представляет хорошую альтернативу самоходным опрыскивателям с объемом бака 3.000 литров, прежде всего, с точки зрения инвестиционных издержек.

Складывающаяся посевная комбинация Cirrus 4 м



Новые складывающиеся модели Cirrus 4003-2 и 4003-2C расширяют модельный ряд прицепных посевных комбинаций Amazone Cirrus. Обе машины поддерживают протокол ISOBUS и прошли сертификацию AEF. Ширина захвата составляет 4 м, а транспортная ширина - 3 м, однако они отличаются семенными бункерами. Так, на Cirrus 4003-2 установлен открытый, односекционный бункер объемом 3.600 л, в то время как Cirrus 4003-2C оснащен закрытым, двухсекционным напорным бункером объемом 4.000 л. Этот бункер разделен надвое в соотношении 60 к 40, и наряду с посевом одного сорта посевного материала, предлагает две альтернативные возможности: по технологии Single-Shoot можно внести либо два различных вида посевного материала, либо посевной материал одновременно с удобрениями. Двухсекционный напорный бункер – идеальный вариант для посева, например, смеси промежуточных культур, которые при транспортировке в одном

бункере могут легко сортироваться. Также одновременное внесение стартовой дозы удобрений с посевом может способствовать ускорению процесса появления всходов. Таким образом, прежде всего, регионы с климатически обусловленным коротким вегетационным периодом могут обеспечить лучшие стартовые условия для яровых. Новые посевные комбинации могут вызвать большой интерес, прежде всего, у хозяйств среднего размера, которые наряду с потребностью в максимально высокой действенности при посеве должны при транспортировке проходить большое расстояние с заполненным семенным бункером. Тракторы в таких хозяйствах, как правило, имеют мощность от 170 до 200 л.с., оптимально подходят для работы с Cirrus 4003-2 и 4003-2C. За счет оснащения шинами Matrix обе машины с заполненным бункером могут быстро двигаться по общественным дорогам со скоростью 40 км/ч. Таким образом, они обеспечивают не только скорость, но и безопасность на дорогах

в соответствии с правилами безопасности дорожного движения. С земледельческой точки зрения шины Matrix также имеют определенные преимущества. Наряду с поперечным обратным уплотнением почвы, они за счет специального профиля формируют высокую долю мелкосема. Это позитивно влияет на оптимальное появление всходов. В то же время шины Matrix диаметром 880 мм имеют довольно мощный собственный привод. В качестве альтернативы шинам Matrix новые модели Cirrus можно оснастить также недорогими шинами AS. Для быстрого и комфортного заполнения из биг-бэгов или мешков Cirrus 4003-2C серийно оснащены боковой складной платформой.



Для Cirrus 4003-2 платформа предлагается в виде опции. Обе машины можно оснастить также гидравлическим грузозачем шнеком. В качестве специального оснащения предлагается Comfort-пакет с терминалом TwinTerminal 3.0. Он позволяет быстро, точно и комфортно проводить предварительное дозирование, калибровку и удаление остатков непосредственно на машине. Механизаторы больше не нужно многократно покидать кабину трактора и вновь возвращаться в нее.



КОМПАНИЯ JCB ВЫПУСТИЛА 200-ТЫСЯЧНЫЙ ТЕЛЕСКОПИЧЕСКИЙ ПОГРУЗЧИК

Ведущий производитель строительной и сельскохозяйственной техники JCB в апреле 2016 года отметил выпуск 200-тысячного телескопического погрузчика. Универсальные машины, получившие множество наград, совершили революцию в области подъемно-транспортных работ и уже 39 лет активно используются на строительных площадках и на сельскохозяйственных производствах по всему миру.

Первый телескопический погрузчик JCB был произведен в 1977 г. и стал универсальной машиной для выполнения на строительных площадках подъемных и погрузочных операций, которые до этого осуществлялись небольшими бригадами рабочих. Кроме того, телескопические погрузчики стали использоваться на фермах – для уборки зерна и навоза, а также в качестве штабелюккладчиков. Заменяв гидравлические погрузчики, ранее устанавливае-

мые на тракторах, они позволили повысить производительность сельскохозяйственных работ. «Выпуск телескопического погрузчика JCB в 1977 году стал ключевым событием как для компании, так и для всей машиностроительной отрасли. Слово «революционный», которое зачастую используют без повода, в данном случае является идеальным определением», – заявил председатель совета директоров JCB лорд Бамфорд. В течение первого года выпуска телескопических погрузчиков JCB усилиями небольшого количества рабочих было произведено 300 машин, а сегодня со сборочного конвейера ежегодно сходят тысячи погрузчиков, в производстве которых занято более 800 человек. Первые 100 тысяч машин были выпущены за 30 лет, а следующие 100 тысяч – всего за 9 лет, что демонстрирует стремительный рост спроса на телескопические погрузчики и, как следствие, увеличение производственных мощностей компании и укрепление ее позиций на



рынке. На сегодняшний день JCB является мировым лидером в сфере производства телескопических погрузчиков и выпускает в общей сложности 90 различных моделей телескопических погрузчиков: 88 – на заводе в Ростере в Великобритании и две – в Индии (для внутреннего рынка). «Появление телескопических погрузчиков изменило технологию подъемно-транспортных операций на строительных площадках и фермах. Команду JCB, занимающуюся производством и продажей телескопических погрузчиков, можно поздравить с преодолением важной вехи – выпуском 200-тысячной машины», – заявил председатель совета директоров JCB лорд Бамфорд.



Измельчить, нельзя травмировать!



Безопасность важна не только на дороге

Ученые подсчитали, что сорная растительность вдоль дорог уменьшает полезную площадь сенокосов, кормовых угодий и пастбищ на 30-50%. К тому же на обочинах часто встречаются растенно-источники аллергии. Поэтому уходу за придорожной территорией уделяют большое внимание. Существует ошибочное мнение, что для обкоса обочин подходят любые агрегаты, предназначенные для скашивания трав. Некоторые производители и продавцы сельскохозяйственных ротаторных косилок позиционируют данные приспособления как оборудование, способное скашивать травы вдоль дорог. Зачастую и владельцы фермерских хозяйств используют неспециализированные агрегаты. Помимо трав и кустарников, на обочинах встречаются различные посторонние предметы, начиная от крупных камней до кусков металла или стекла. Поэтому применение сельскохозяйственных косилок для обкоса дорог очень опасно. На косилки данного типа не устанавливаются защитные элементы, способные задержать твердые предметы, отскокшие от ножей, вращающихся со скоростью до 3000 об/мин. Ножи ротора также могут лопнуть от удара о камень или металл и вылететь из зоны среза. Если использовать для обкоса обочин специализированное оборудование, можно избежать указанных неприятностей. Вылету посторонних предметов препятствует конструкция корпуса, учитывающая специфику работы агрегатов.

Косилка дорожная краевая Cheegee 184 разработана в соответствии с ГОСТом Р12.2.011-2003 «Машины строительные дорожные и землеройные», пункт 4.7, которого гласит: «В машинах, при работе которых возникает опасность выброса обрабатываемого материала, рабочие органы или рабочая зона должны быть закрыты специальными защитными устройствами (кожухами)». Конструкция металлических отражателей в Cheegee 184 исключает выброс измельченных частиц, а вместе с ними и посторонних предметов из зоны среза. Скашиваемая масса попадает к ножам ротора, измельчается и прикатывается специальным вальцом, не разлетаясь в стороны. Корпус косилки выполнен из термически обработанной стали толщиной 5 мм. Его прочности достаточно для работы на посыпанных щебнем или гравием откосах, а также в случае попадания крупных камней или кусков металла.

Кроме опасности вылета посторонних предметов существует также вероятность утечки масла из корпуса режущего бруса. При скашивании травы обычной роторной косилкой под уклоном до 30° такая поломка встречается часто: из-за недостатка смазывающего компонента роторный механизм постоянно выходит из строя. А это грозит преждевременным износом техники. Дорожная

косилка Cheegee 184 оборудована специальным поворотным механизмом, который позволяет вести работы под углом от -45° до +90°. Мощные импортные гидродлинды и рукава высокого давления обеспечивают бесперебойную работу в вертикальной и горизонтальной плоскости, позволяют легко переводить технику из рабочего в транспортное положение. При маневрировании косилки большое значение играет специальное предохранительное устройство, расположенное на поворотном механизме. Оно предотвращает повреждение агрегата в случае наезда на невидимые в траве гидранты или столбы. Все элементы поворотного механизма в конструкции Cheegee 184 выполнены из легированной стали 40X, которая выдерживает нагрузки даже при уборке кустарника с диаметром ствола 35 мм.

«Я видел, как работает дорожная косилка Cheegee 184 вдоль проезжей части по пути в Казань», - рассказал Сергей Потапов, заведующий гаражным отделением Центра реабилитации ЦБУ «Вятские увалы», Кировская область. «Остановился, присмотрелся. Решил купить такую же машину к нам в центр. Раньше мы обкашивали территорию исключительно косилками сельскохозяйственного назначения – роторными и сегментными. Но это было довольно опасно: из-под ножей летели камни во все стороны. Приходилось работать в строго определенное время, когда никто из отдыхающих или персонала не прогуливался по территории. А она у нас не маленькая – 10-15 га. С косилкой Cheegee 184 мы сразу решили эту проблему. Ее можно использовать в любое время, без опасности для окружающих».

И в поле, и в саду

Еще одна особенность специализированной дорожной косилки Ростсельмаш – ее универсальность. Высокая маневренность Cheegee 184 позволяет эффективно скашивать травы и кустарники вдоль оврагов или дорожных насыпей. Установив опорные башмаки в одном из трех положений можно регулировать высоту среза на требуемом уровне. При этом опорный каток, на который косилка опирается при работе, будет плавно копировать рельеф поверхности, преодолевая любые неровности.

У нас в центре реабилитации траву скашивать приходится и на уклонах, и на небольших возвышенностях, - отме-

чает Сергей Потапов. – Но для Cheegee 184 – это не помеха. Косилка легко берет любую высоту и скашивает не только траву, но и небольшие кустарники, которые порой встречаются на пути. Параллелограммная навеска расширяет диапазон применения Cheegee 184. Косилка без труда маневрирует при встрече с препятствиями и при кошении в узком пространстве. В процессе работы корпус косилки может располагаться как сбоку трактора, так и позади, не выходя за его габариты. Таким образом, Cheegee 184 подходит для использования не только на обочинах дорог, но и на любых открытых площадках, включая стадионы, разделительные полосы и т.д., а также в садах и виноградниках. Она без труда измельчает молодую поросль между деревьями, остатки после обрезки ветвей и виноградной лозы. Мощные молотковые ножи одинаково эффективно срезают травы и кустарники со скоростью вращения ротора не менее 2100 оборотов в минуту. Измельченные остатки растений являются дополнительной подкормкой, способствуя высокому урожаю фруктов и винограда.

Специальное предложение для аграриев

В 2016г. косилка дорожная краевая Cheegee 184 была впервые включена в перечень техники, участвующей в программе субсидирования согласно Постановлению Правительства РФ от 27.12.12 №1432. В рамках данной программы Ростсельмаш реализует прицепную и навесную технику со скидкой до 30 % от цены, установленной при расчете для Программы. Право на приобретение техники со скидкой предоставляется покупателям, подтверждающим статус сельскохозяйственного товаропроизводителя в соответствии с Федеральным законом «О развитии сельского хозяйства».

Доступный сервис. Техническое обслуживание Cheegee 184 не требует высоких затрат. При оформлении ввода техники в эксплуатацию специалистами сервисной службы Ростсельмаш, владелец косилки может рассчитывать на бесплатное гарантийное сервисное обслуживание в течение 18 месяцев.

Нет необходимости каждый день проводить ТО, - отмечает Сергей Потапов. - Косилка легко агрегируется с трактором с помощью трехточечной навески, поликлиновая ремённая передача не требует смазки. А в случае, если мне понадобится какие-нибудь расходные элементы, я всегда могу обратиться в ближайший дилерский центр. Благодаря разветвленной дилерской сети Ростсельмаш гарантирует своевременное сервисное обслуживание техники в любом регионе России и за рубежом.

Доступный сервис

Качество работы косилки Cheegee 184 получило достойную оценку при проведении независимых испытаний на территории ФГБУ «Северо-Западная МИС» в Ленинградской области в 2014г.* По итогам испытаний установлено, что косилка дорожная краевая Cheegee 184 соответствует требованиям сельскохозяйственного производства, качественно выполняет скашивание растительности.

Результаты испытаний Cheegee 184

Параметры	Обочина дороги	Поле, заросшее травой
Характер растительности	Сорные травы	
Энергозатраты	Трактор Беларус - 82.1	
Производительность, га/ч	0,64	1/11 га/ч
Скорость, км/ч	4,17	6,44 км
Расход топлива, кг/га	10,04	7,12
Полнота среза, %	100	100

*Результаты испытаний опубликованы в ж-ле «Сельскохозяйственные вести», №4 от 2014 г.

Сравнение Cheegee 184 с импортными аналогами

Производители	Ростсельмаш (Россия)	INO (Словения)	Berti (Италия)	ORSI (Италия)
Марка	КДК-184 «Cheegee 184»	МКМ-190	ТА/Р 180	Farmer 139
Ширина захвата, мм	1800	1920	1800	1350
Масса косилки, кг	700±50	693	980	550
Число оборотов ВОМ трактора, об/мин	1000	540	540	540
Число оборотов ротора, об/мин, не менее	2100	2000	2000	2000
Углы работы на склонах	-45°...90°	-65°...90°	-65°...90°	-50°...90°
Толщина режки, см	до 3,5	до 5	до 7	до 3
Стоимость по программе 1432, руб без НДС	265 632,75 - 25%	-	-	-
	247 923,90 - 30%	-	-	-



ПРОИЗВОДИТЕЛЬНОСТЬ
1 200 ГА В СУТКИ



НОВЫЕ ОПРЫСКИВАТЕЛИ

На смену самоходному опрыскивателю VERSATILE SX 275, который выпускается на Ростсельмаш с 2010 года, приходят новые модели: SP 275 и SP 235. Для потребителей техники это означает еще большую производительность, еще больший комфорт, еще большую надежность.

VERSATILE

НОВЫЕ ЭЛЕМЕНТЫ

- ✓ Просторная кабина с большей площадью остекления обеспечивает великолепный обзор;
- ✓ Пластиковый основной бак объемом 3 800 литров (для SP 235) с гладкими стенками позволяет избежать отложений твердых частиц на его стенках;
- ✓ Промывочный бак объемом 380 литров (для SP 235);
- ✓ Новая АКПП Allison 2500 RDS повторяет все лучшее от старшей модели и обеспечивает отличный тандем с двигателем Cummins мощностью 235 л.с.;
- ✓ Мерная линейка теперь не в литрах, а в галлонах, что позволяет точно определить остаток раствора в основном баке, также линейка теперь лучше просматривается из кабины;
- ✓ Новая система бортовой электроники с CAN-шинами (для работы с GPS-оборудованием) отвечает всем современным стандартам и требованиям;
- ✓ Новая система электрики и коммутационных линий (больше нет перегрева и расплава блока предохранителей даже при длительной работе в тяжелых условиях);
- ✓ Новый пост заправки и управления поливом удобен и интуитивно понятен, наклейки на нем теперь выполнены на русском языке;
- ✓ Новая модернизированная штанга 36 метров в усиленном варианте исполнения является эталоном стабильности, она надежна;
- ✓ Видимая лестница обеспечивает удобный доступ к заправочной горловине при заправке нового топливного бака (расположен справа);
- ✓ Внесены изменения в крепление амортизаторов заднего моста (теперь амортизаторы разнесены дальше друг от друга), что улучшает управляемость;
- ✓ «Честный клиренс» 122 см позволяет обрабатывать культуры без повреждений, за счет нового крепления дифференциала внутри заднего моста;
- ✓ Машины оснащены улучшенной системой охлаждения рулевой гидравлики (теперь радиаторы работают при более низком давлении, что исключает их перегрев);
- ✓ Машины будут поставляться с усиленными крестовинами карданных валов для стабильной работы в самых тяжелых условиях;
- ✓ Машины для России идут с 3" заправочными горловинами для удобства заправки (для заправки бака промывки системы возможно применение муфта 2");
- ✓ Новый механизм открывания капота (теперь капот открывается вперед-вверх, обеспечивая отличный доступ к двигателю);
- ✓ Хороший и удобный доступ в кабину, к основному и топливному бакам за счет наличия помоста и лестниц;
- ✓ Новый дисковый парковочный тормоз взамен барабанного (является современным и более эффективным решением);
- ✓ Химический миксер объемом 50 литров (взамен 20 литров) повышает скорость заправки препаратами;
- ✓ Подготовка для установки систем автовождения и автоматического управления поливными секциями уже в базовой комплектации позволяет успешно работать по технологиям точного земледелия;
- ✓ Появился ящик для вещей (теперь есть куда положить рабочую одежду).



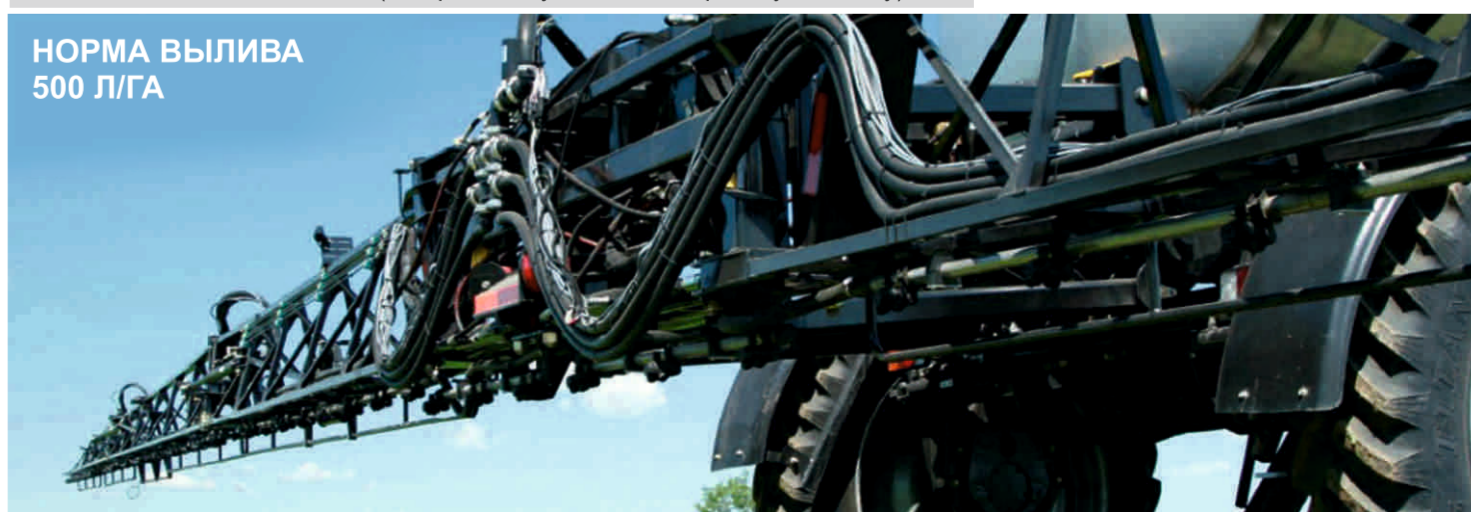
РАБОЧЕЕ МЕСТО ОПЕРАТОРА

СОХРАНЯЯ ТРАДИЦИИ

В конструкции новых самоходных опрыскивателей инженеры сохранили все лучшее, что уже обработано годами надежной эксплуатации машин марки VERSATILE:

- крепкая рама с поперечными усилителями на болтовых соединениях;
- основной бак из нержавеющей стали объемом 4 500 литров (для SP 275);
- надежный и экономичный двигатель Cummins QSB 6.7 (различной степени форсировки);
- высокоскоростная и отлично зарекомендовавшая себя АКПП Allison 3000 RDS (для SP 275);
- прочные штанги ProActionFlex с шириной захвата 27 и 30 метров с усиленным механизмом подвески штанг;
- комфортабельная пневмоподвеска с автоматическим слежением за уровнем положения рамы;
- мощные и надежные мосты с направляющими Nylatron, не требующими смазки и очистки;
- бортовые редукторы Fairfield и дифференциал JCB в усиленном варианте исполнения.

НОРМА ВЫЛИВА
500 Л/ГА



ТОЧНОЕ ЗЕМЛЕДЕЛИЕ

Для того чтобы использовать опрыскиватели серии SP 275/235 в технологиях точного земледелия, хозяйствам не потребуется покупать массу дорогостоящего оборудования. Теперь достаточно приобрести монитор Envizio Pro II, установить его на место консоли управления SCS 5000, что даст возможность автоматического отключения поливных секций в зоне перекрытия, автовождение с помощью гидравлического автопилота и работу с картами-заданиями по внесению СЗР.

Полный комплекс техники для кормозаготовки



Техника выпускается АО «Клевер» под брендом Ростсельмаш

Весенние полевые работы с техникой Versatile



12 мая на территории дочернего хозяйства компании «Еврохимсервис» ООО «НАК «АГРО» (д. Сергово, Новгородский район) состоялся демонстрационный показ «Весенние полевые работы с сельскохозяйственной техникой VERSATILE», организованный для сельхозтоваропроизводителей Северо-Западного региона.

В рамках мероприятия была представлена линейка тракторов: VERSATILE 220, VERSATILE 280, VERSATILE 305, а также прицепная техника: опрыскиватель PS 850 и тяжелая дисковая борона SD 1050. Данная линейка техники была представлена как в статике, так и на полевых работах.

Мероприятие посетили более 50-ти участников, среди которых представители Департамента сельского хозяйства Новгородской области и Государственного Управления сельского хозяйства Псковской области, специалисты, курирующие вопросы агропромышленного комплекса, представители Ростсельмаш, а также сельхозпроизводители из Новгородской, Ленинградской и Псковской областей.

Бренд-менеджеры компании «Еврохимсервис» - официального дилера Ростсельмаш по Север-Западному региону - провели для участников мероприятия презентацию техники VERSATILE, рассказав как об истории создания бренда, так и о преимуществах представленных моделей.

Техника VERSATILE - это бренд из Канады, ведущий свою историю с 1966 года.

Тракторы VERSATILE просты в обслуживании, все заправочные емкости имеют индикаторы заполнения или щупы. Для большего доступа к двигателю капот поднимается вверх, открывая полный доступ к моторной установке, ради-

аторам и воздухофильтрам. Механизаторы НАК «АГРО» продемонстрировали зрителям технику в работе на поле: трактор VERSATILE 220, агрегированный опрыскивателем PS 850, произвел обработку поля гербицидами сплошного действия.

ных земель и пласта многолетних трав; трактор VERSATILE 280, агрегированный культиватором Koskerling SGF, произвел рыхление, разравнивание и предпосевную обработку почвы. Стоит отметить, что офсетная дисковая борона SD 1050 используется для основной обработки почвы, отличается надежной и простой конструкцией, длительной безотказной работой. Фиксированные углы атаки дисковых батарей бороны представляют отличную комбинацию для однородного проникновения в почву и равномерного потока пожнивных остатков. Прицепные опрыскиватели VERSATILE предназначены для защиты растений и внесения удобрений в виде водяных растворов. Опрыскиватель PS 850 одинаково эффективен при применении в технологиях как сплошного, так и ленточного покрытия.

Участники мероприятия тщательно изучили результаты работы агротехники. По инициативе нескольких хозяйств, вне запланированной программы демо-показа, была произведена демонстрация работы тяжелой дисковой бороны SD 1050 на тяжелых участках поля, в том числе и кустарниках. Всем желающим была предоставлена возможность сесть за руль любого из представленных тракторов и попробовать технику в действии. Несмотря на оживленные дискуссии и пристальное изучение результатов, участники мероприятия остались довольны работой

а. Под маркой VERSATILE компания Ростсельмаш выпускает мощные и производительные тракторы, востребованные в любое время года и в любых агроклиматических условиях, почвообрабатывающие агрегаты - одни из самых надежных и неприхотливых на рынке, а с 2009 года под брендом VERSATILE выпускаются также прицепные и самоходные опрыскиватели. Тракторы VERSATILE, представленные на демонстрационном показе, относятся



рировали зрителям технику в работе на поле: трактор VERSATILE 220, агрегированный опрыскивателем PS 850, произвел обработку поля гербицидами сплошного действия. Трактор VERSATILE 305, агрегированный тяжелой дисковой бороней SD 1050, продемонстрировал разделку залеж-

техники. К слову, участвующая в демонстрационном показе дисковая борона SD 1050 тут же была приобретена хозяйством ООО «Мыза» и после окончания мероприятия уехала в Поддорский район Новгородской области, где, кстати, уже успешно используется опрыскиватель VERSATILE PS 850.

Ридомил Голд МЦ
10x1 кг

Двойная надежность, проверенная временем!

РИДОМИЛ ГОЛД МЦ, ВДГ / фунгицид системного и контактного действия для защиты картофеля и томатов от фитофтороза и альтернариоза, огурца и лука — от пероноспороза, винограда — от милдью.

Ридомил® Голд МЦ

- ПРЕИМУЩЕСТВА ПРЕПАРАТА**
- ✓ Здоровые растения даже в условиях высокого риска развития болезни;
 - ✓ Максимальный контроль инфекции в период активного роста и развития культуры;
 - ✓ Длительная защита полностью всего растения, включая необработанные части — новый прирост листа, точку роста, стебель, клубни картофеля, плоды томата;
 - ✓ Здоровый, не поврежденный фитофторозом и пероноспорозом урожай картофеля и овощных культур.

Всегда проводите профилактические обработки фунгицидом, то есть до появления симптомов заболевания! Не используйте препарат для лечебных и искореняющих опрыскиваний. При переходе к обработке контактным или трансламинарным фунгицидом используйте интервал между обработками, рекомендованный для данного контактного или трансламинарного фунгицида. РИДОМИЛ ГОЛД МЦ эффективно подавляет патогены из класса Оомицеты (возбудителей фитофтороза, ложных мучнистых рос) и имеет дополнительный эффект против грибов родов Alternaria, Gloeosporium, Cladosporium и др.

КУЛЬТУРА	ОБЪЕКТ	Норма расхода препарата, л/га	Сроки ожидания, дни (кратность обработок)
		Способ обработки; *сроки выхода для ручных и механизированных работ, дни	
Виноград	Милдью	2,5	21 (4)
		Опрыскивание в период вегетации. Расход рабочей жидкости - 800-1000 л/га. *7 (3)	
Картофель	Фитофтороз, альтернариоз	2,5	14 (3)
		Опрыскивание в период вегетации. Расход рабочей жидкости - 300-500 л/га. *7 (3)	
Лук (кроме лука на перо)	Пероноспороз	2,5	15 (3)
		Опрыскивание в период вегетации. Расход рабочей жидкости - 300-500 л/га. *7 (3)	
Огурец открытого грунта	Пероноспороз	2,5	5 (3)
		Опрыскивание в период вегетации. Расход рабочей жидкости - 800 л/га. *7 (3)	
Томат открытого грунта	Фитофтороз, альтернариоз	2,5	10 (4)
		Опрыскивание в период вегетации. Расход рабочей жидкости - 300-500 л/га. *7 (3)	

Косилка прицепная BERKUT 3200
ширина захвата 3,2 м
производительность 5,2 га/ч

Грабли роторные навесные KOLIBRI 350/470
ширина захвата 3,5/4,7 м
производительность 4,2/5,4 га/ч

Пресс-подборщик тюковый TUKAN 1600
ширина захвата 1,55 м
производительность 10 т/ч

Косилка навесная с кондиционером SAPSUN 2400
ширина захвата до 2,4 м
производительность 3 га/ч

Грабли 2-роторные прицепные KOLIBRI DUO 810
ширина захвата 6,8-7,6 м
производительность 7,7 га/ч

Пресс-подборщик рулонный PELIKAN 1200
ширина захвата 1,45 м
производительность до 10 т/ч

Косилки ротационные навесные STRIGE 2100/2400/2800
ширина захвата от 2,1 до 2,8 м
производительность от 3 до 4 га/ч

Грабли колесно-пальцевые KOLIBRI V
ширина захвата 6 м
производительность 6 га/ч

Пресс-подборщик рулонный PELIKAN MAX 1500
ширина захвата 2 м
производительность до 13 т/ч

Субсидия 25%
Постановление Правительства РФ от 27 декабря 2012 г. №1432

открытое акционерное общество
РОСАГРОЛИЗИНГ

РоссельхозБанк

Список техники, участвующей в программе субсидирования, уточняйте у производителя по тел. (863) 250-31-14, доб. 312

ООО ТК «Еврохимсервис»
г. Великий Новгород, ул. Державина, 15
тел.: (8162) 66 50 88, 66 50 99
e-mail: ehs@ehs.natm.ru

РОЛЬ АММОФОСА В ПОВЫШЕНИИ УРОЖАЙНОСТИ СЕЛЬСКОХОЗЯЙСТВЕННЫХ КУЛЬТУР



Сегодня совершенно очевидно, что минеральные удобрения – наиболее эффективное средство для роста, развития, повышения урожайности сельскохозяйственных культур и качества продукции.

Одним из эффективным азотно-фосфорных удобрений, которое применяют во всех районах Российской Федерации для припосевного и пропашного внесения, является Аммофос.

Аммофос производства ТОО «Казфосфат» - это концентрированное, безнит-

ратное, водорастворимое, гранулированное, азотно-фосфорное удобрение. Является универсальным удобрением для всех сельскохозяйственных культур на любых почвах при различных способах внесения; лучше усваивается растениями, чем суперфосфат.

Технологическая схема производства аммофоса включает стадии:

- нейтрализация фосфорной кислоты аммиаком;

- выпаривание аммонизированной пульпы;
- грануляция и сушка упаренной аммонизированной пульпы;
- классификация высушенного продукта;
- очистка отходящих газов;
- отгрузка готового продукта.

Формула этого удобрения обычно записывается в следующем виде — NH4H2PO4 + (NH4)2HPO4, так как основная часть аммофоса состоит из двух фосфатов: моноаммонийфосфата NH4H2PO4 и диаммонийфосфата (NH4)2HPO4.

Table with 3 columns: №, Наименование параметров, Высший сорт. It lists various fertilizer parameters like phosphorus content, nitrogen content, water content, granule composition, strength, and radioactivity.

Одним из главных преимуществ Аммофоса является его 100%-тная растворимость в воде, что позволяет использовать его в качестве компонента растворов для корневых и внекорневых подкормок растений.

- недостаток фосфора, наоборот, оказывает угнетающее воздействие на растения.

Поэтому аммофос желательно вносить заблаговременно, при перекопке почвы весной или осенью, из расчета 20-25 г на м.кв. на окультуренных почвах, и порядка 30 г на м.кв. на неокультуренных.



НАДЕЖНАЯ ЗАЩИТА КАРТОФЕЛЯ ОТ ФИТОФТОРОЗА

БРОНЯ КРЕПКА

Урожайность картофеля в значительной степени зависит от эффективности мероприятий, направленных на защиту культуры от вредных организмов.

- образование зооспорами цист;
- образование спорангиев по прямому и непрямому пути развития;
- прорастание мицелия в ткани растения;
- развитие мицелия внутри ткани.

РЕКОМЕНДАЦИИ ПО ПРИМЕНЕНИЮ «ИНФИНИТО»:

Применять только профилактически в течение всего вегетационного периода независимо от фазы развития картофеля.

Биохимический механизм действия флуопиколида отличен от других фунгицидов против оомицетов

Table comparing the biochemical processes of Infinito with standard fungicides. It lists processes like phosphorilation, synthesis of ribosomal RNA, and inhibition of complex III, and compares them to fluazinam, metalaxil, and strobilurins.

Регламенты применения фунгицида «Инфинито» на картофеле

Table with 5 columns: Norma расхода, Вредный объект, Особенности применения, Срок ожидания, Сроки выхода. It details the application of Infinito for potato late blight.

фидирования картофеля стали более ранними. Вспышки эпифитотий имеют место практически во всех зонах картофелеводства России: поражаются листья, стебли, а также клубни.

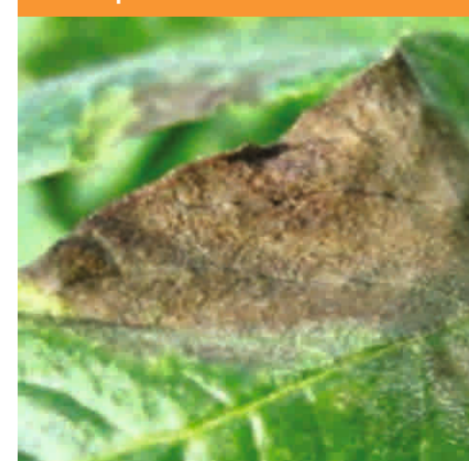
Как правило, в арсенале аграриев имеется большой набор средств и препаратов для борьбы с этой опасной болезнью, однако не все из предложенных фунгицидов обладают высокой эффективностью и длительным защитным действием.

- работать только профилактически;
- интервалы между обработками: 7-10 дней;
- кратность обработок: до 4-х обработок за сезон (при норме 1,6 л/га);
- расход рабочей жидкости: 400 л/га;
- сроки выхода для ручных (механизированных) работ: 7 (3) дней;
- срок ожидания: 7 дней.

Table with 2 columns: Устойчивые сорта, Чувствительные сорта. It lists specific potato varieties and their sensitivity to late blight.

Устойчивые сорта: Удача, Голубизна, Белоснежка, Никулинский, Брянская новинка. Чувствительные сорта: Ильинский, Сантэ, Гатчинский, Невский, Романо

Поражение листьев



Плуг SPMF – простота и прочность!

Без обработки

Обработано Инфинито®

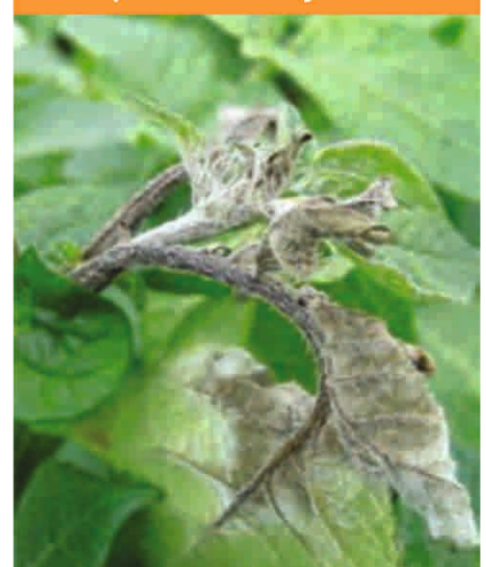
В линейке плугов "ГРЕГУАР-БЕССОН" есть орудие, которое способно не только порадовать, но даже удивить потребителя.

Плуг SPMF один из самых высокопрочных и надежных орудий на рынке. Механизм переворота «зубчато-реечный» на двух гидрорециркулях гарантирует постоянный, плавный без рывков ход, точный и надежный. Шарнирный на кардане передок обеспечивает поворот на 110° с переносом нагрузки.

Поражение стебля



Поражение бутонов



Опыт применения фунгицида «Инфинито» для защиты картофеля от фитофтороза показывает, что использование даже при норме расхода 1,2 л/га позволило в значительной степени сдержать распространение и развитие листовой, стеблевой и клубневой форм болезни.

SPMF 9 – усиленный плуг на одном опорном колесе

SPMF 9 - усиленная модель полунавесного обратного плуга на одном опорном колесе, от 6 до 9 корпусов, для пахоты "в борозде".

- первый корпус можно полностью убирать гидравликой и пахать без него;
- рама усиленная (трубный профиль) сечением 180x180мм, с "Z" - образной выемкой для опорного колеса, модульная - с возможностью добавления или уменьшения корпусов;
- возможные трансформации количества корпусов: (6+1), (7+1) и (1+7+1);
- реечно-шестеренчатый механизм переворота - надежность испытанная временем. Гарантирует плавный ход + в любой момент его можно остановить;
- передок на шарнире обеспечивает угол поворота на 110 градусов;
- 2 передних поддерживающих колеса;
- отвалы винтовые (H5), корпуса B2 (вспаха на глубину от 22 до 30 см);
- в опции отвалы CV 7 (первой) или H8 (сплошной) - для пахоты на глубину до 37 см.



Advertisement for TERRION tractor. Features a large image of the tractor, the TERRION logo, and contact information for ООО ТК «ЕВРОХИМСЕРВИС» including phone numbers and website.

2 года гарантии без ограничения моточасов. Минсельхоз России ПРОГРАММА 1432

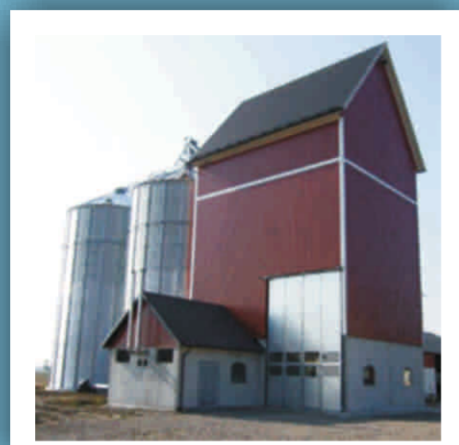


ЕвроХимСЕРВИС

evrohimservis.ru



ЗЕРНОУБОРОЧНАЯ ТЕХНИКА



ЗЕРНОСУШИЛЬНАЯ ТЕХНИКА



СИСТЕМЫ ХРАНЕНИЯ И ТРАНСПОРТИРОВКИ



ОЧИСТИТЕЛЬНАЯ ТЕХНИКА



СИСТЕМЫ ПОДГОТОВКИ СЕМЯН



КОМБИКОРМОВОЕ ОБОРУДОВАНИЕ



МУКОМОЛЬНЫЕ МЕЛЬНИЦЫ



+7 (8162) 66 50 88, 66 50 99

ОФИЦИАЛЬНЫЙ ДИЛЕР:



Золото для Krone Premos 5000

Premos 5000, первый в мире мобильный заготовщик пеллет, был награжден золотой медалью Немецкого сельскохозяйственного общества (DLG). Этой наградой DLG оценило по достоинству новаторскую концепцию машины, с которой возможно производить пеллеты из стебельчатых культур непосредственно из валка в поле. Затем пеллеты можно перегружать по транспортеру на транспортное средство и выполнять поставку конечному потребителю. Пеллеты применяются, например, как корм, подстилка в животноводческих помещениях, а также как топливо для отопительных систем. Таким образом, имеется возможность разумно использовать воспроизводимое сельскохозяйственное сырьё и вторичное сырьё для производства энергии, и внести свой вклад для снижения выбросов CO2 в атмосферу. Кроме того, Premos 5000 может использоваться также вне сезона уборки урожая, так как опционально можно заказать разрыхлитель тюков: так машина может работать круглый год в стационарном режиме.

Premos 5000 (система Kalverkamp) – это название производственной линейки; слово Premos происходит от латинского „premere“ (прессовать); число 5000 обозначает емкость бункера, которая составляет 5000 кг (до 9 м³). Производительность машины составляет 5000 кг/час и таким образом в несколько раз выше, чем у большинства имеющихся сегодня стационарных гранулирующих установок. Машина работает следующим образом: подборщик с рабочей шириной захвата 2,35 м подбирает стебельчатую массу, затем подающий ротор транспортирует ее на транспортер (ширина потока массы ок. 800 мм). Так материал попадает в пространство между двумя прессующими валами (800 мм шириной, диаметром 800 мм), которые попеременно оснащены рядами зубьев и отверстий. Собранный материал вдавливается через матрицу с отверстиями в середину вала. После прессования пеллеты транспортируются через расположенные внутри шнековые транспортеры на ленточный транспортер, а оттуда попадают в интегрированный накопительный бункер. Транспортировка пеллет Premos и работа с ними производится так же просто, как и с другими сыпучими материалами. Объемная масса пеллет составляет от 600 до 700 кг/м³ (от 3 до 4-раз



выше тюков из соломы). 2,5 кг пеллет заменяет приблизительно 1 кг мазута, что дает значительный экономический эффект по сравнению с мазутом и другими ископаемыми энергоносителями.

Официально золотая медаль-DLG была вручена Krone на международной выставке сельскохозяйственной техники Agritechnica в Ганновере в ноябре 2015 года.

Устройство обмотки пленкой для всех пресс-подборщиков Comprima - поставка с завода



С этого момента все рулонные пресс-подборщики серии Comprima (включая, Comprima X-treme) могут оснащаться устройством обмотки пленкой. Эта оснастка предоставляет пользователям целый ряд преимуществ. Так, применяя пленку, повышается качество сенажа, так как упакованный тюк имеет более высокую плотность наружного слоя. В результате этого тюк расширяется не так сильно, что не только снижает образование плесени, но и повышает качество сенажа. Пленка для обмотки сенажа набирает очки также в экономическом и экологическом аспектах. Поскольку теперь не понадобится разделять сетку и пленку, утилизируется один сорт отходов. Исключается обременительное разделение сетки и пленки. Дополнительное

преимущество пленки Krone: при обмотке пленка (в отличие от других материалов) не стягивается; то есть следующий процесс обмотки начинается по всей ее ширине; это экономит пленку и расходы на материалы. Переход с обмотки пленкой на сетку и наоборот происходит быстро и просто. Вместо стандартных рулонов сетки просто размещается рулон пленки. Для обмотки пленкой компания Krone рекомендует пленку Krone excellent Round Wrap с шириной 1.280 мм, позволяющая покрывать весь тюк. Благодаря отличной клеевой способности 5-слойной пленки сформированный тюк сохраняет форму неизменной. Дооснащение устройством обмотки сенажной пленкой компания Krone предлагает для всей линейки Comprima, начиная с 2014 года выпуска.

СРЕДСТВА ЗАЩИТЫ РАСТЕНИЙ ОТ ВЕДУЩИХ ПРОИЗВОДИТЕЛЕЙ

- Фунгициды
- Протравители семян
- Гербициды
- Инсектициды



- Акарициды
- Ротентициды
- Десиканты
- Фумиганты

ООО ТК «Еврохимсервис»: 8 (8162) 66 50 88, 66 50 99

ТРАКТОРЫ

VERSATILE

серии 4 WD



Мощь. Надежность. Эффективность.

- Высокая производительность
- Топливная экономичность
- Простое обслуживание
- Современная система управления
- Комфортабельная кабина



Официальный дилер ООО «КЗ «Ростсельмаш»
 ООО ТК «Еврохимсервис»
 г. Великий Новгород, ул. Державина, 15
 тел.: (8162) 66 50 88, 66 50 99
 e-mail: ehs@ehs.natm.ru
 www.evrohimservis.ru

ROSTSELMASH
 Professional Agrotechnics